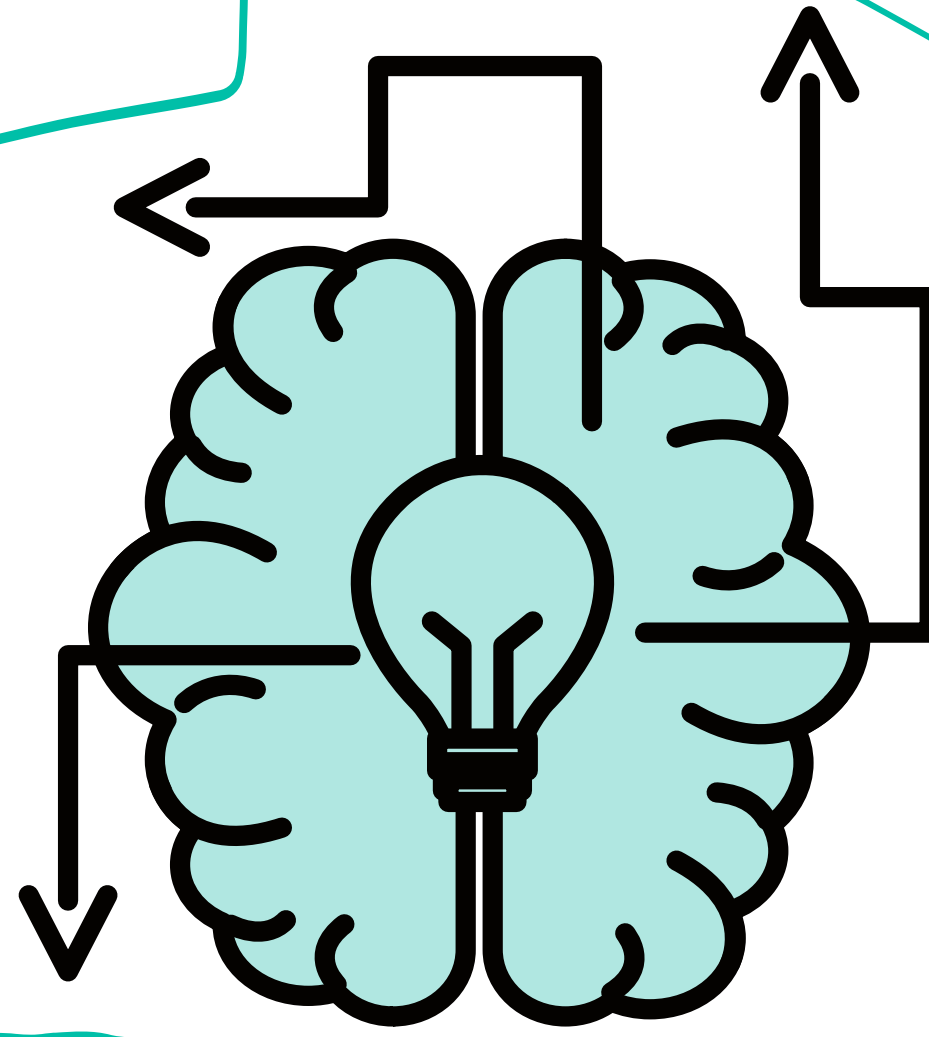


Psychologue scolaire

Accompagnement & soutien



Écoute



Conseil en orientation

- Aider et conseiller les élèves, les parents d'élèves pour assurer leur parcours de réussite ;
- Intervenir et accompagner ponctuellement les élèves en situations de crises, de stress ou autres difficultés psychologiques
- Agir en faveur du bien-être psychologique et de la socialisation des élèves ;
- Évaluer les difficultés psychologiques rencontrées par les élèves et conseiller/ orienter vers les prises en charges adaptées;
- Gestion de conflits / harcèlement scolaire
- Prévention des risques de décrochage scolaire
- Aider l'élève à trouver sa vocation, l'enseignement le plus adapté à son profil
- Soutenir l'élève dans la construction de son projet de vie

SERVICE OUVERT À TOUS LES ÉLÈVES DU CSMH.

LE LUNDI /MARDI DE 9H À 12H /13H À 17H ET LE MERCREDI DE 8H À 12H.

Entretien sur **rendez-vous** à demander directement au psychologue scolaire ou en passant par la préfecture/ professeur principal / membre de la communauté éducative mariste.

Psychologue scolaire : Nawal Uariachi - email : psyscol.nuariachi@mariste.sn

Bureau à côté du CDI Lycée, en face de la salle informatique.